

Confine comunale Vertemate con Minoprio
 Nuclei di antica formazione (NAF)

Servizi pubblici o di interesse generale

- servizi esistenti**
- if istruzione
 - gc servizi di interesse generale;
 - ss sanità ed assistenza
 - ca attrezzature religiose
 - ca attrezzature sportive
 - erp edilizia residenziale pubblica
 - rt servizi di scala sovracomunale
 - vt verde pubblico
 - p parcheggi

servizi di progetto

- vp verde pubblico di progetto
- sp Altri servizi di progetto;

Servizi tecnologici

- IT.n Aree per impianti tecnologici

Sistema della fruizione e della mobilità dolce

- PC Percorsi ciclopedonali esistenti
- NP Nuovi percorsi ciclopedonali
- DA Diretrici di fruizione ambientale esistenti
- DP Diretrici di fruizione ambientale di progetto
- AL Altri elementi di fruizione ambientale locale

Elementi strutturali della rete ecologica (aree tutelate)

- PR Parco Regionale delle Groane (l.r. 39 del 28/12/2017)
- FT Fiumi torrenti e corsi d'acqua pubblici e relative sponde

Elementi della rete ecologica

- BZP Zone tamponi di 1° livello (REP)
- BZS Zone tamponi di 2° livello (REP)
- CAS Aree sorgenti di biodiversità di 2° livello (REP)
- STS Stepping stones (REP)

Infrastrutture di mobilità

- IF impianti ferroviari
- LE Linea ferroviaria esistente
- VI Viabilità esistente
- AV Adeguamenti o nuove previsioni viarie di scala comunale
- AN Adeguamento dei nodi esistenti
- FR Fascia di rispetto cimiteriale

Ambiti soggetti a PA o PCC

- T.n Ambiti di trasformazione
- C.n Comparti del PdR
- AR Ambiti della rigenerazione

Comune di Vertemate con Minoprio
 Provincia di Como

PGT

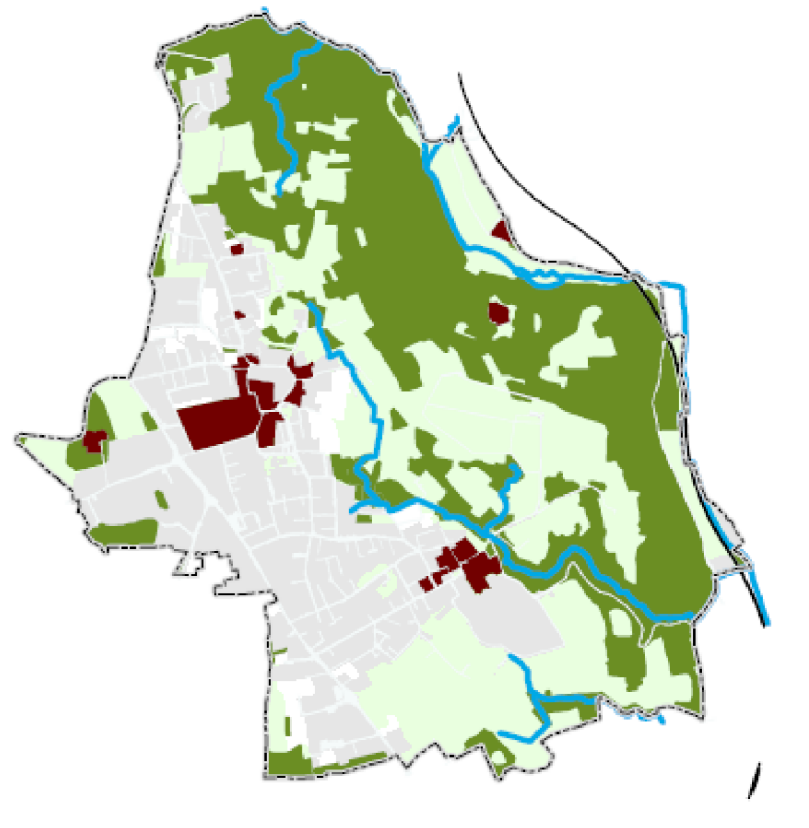
Piano dei Servizi

B.1.3

Disciplina del PdS - servizi esistenti e di progetto

Scala 1:2.000

modificata a seguito di controdeduzione alle osservazioni e ai pareri pervenuti



Professionisti incaricati
 architetto Fabrizio Ottolini

Febbraio 2024